



Správa a údržba silnic Ústeckého kraje,  
příspěvková organizace  
Ruská 260, 417 03 Dubí 3

Sídlo:

Správa a údržba silnic Ústeckého kraje,  
příspěvková organizace  
Ruská 260  
417 03 Dubí

IČO: 00080837

DIČ: CZ00080837

Bankovní spojení:

KB a.s. Teplice

č.ú. 78-7308630297/0100

Žatecká teplárenská, a.s.

č.p. 3149

438 01 Žatec

Vaše značka:

Naše značka:

Vyřizuje: Menzlová  
415652005

Datum: 1.7.2022

Věc: Akce „Žatec, horkovodní přípojka (GRAPE) – přípoj k objektu č.p. 837 “ - silnice II/225.

Na základě předložené žádosti a dokumentace souhlasíme se zvláštním užíváním komunikací a s realizací na výše uvedenou stavbu za předpokladu dodržení následujících podmínek :

- Upozorňujeme, že silnice II/225 je v udržitelnosti projektu, která končí v roce 4/2024. Stavba horkovodu je možná až po této době.
- Stavbou bude dotčena silnice II/225 - horkovod – výkop v silnici  $(8 + 8 + 7) = 23$  bm .
- Oprava asfaltového koberce bude provedena dle PD (v celkové ploše cca 178 m<sup>2</sup>).
- Požadujeme provést VDZ v plastu.
- Hloubka uložení inženýrské sítě bude **min. 120 cm** pod úrovní dotčených silnic, krajnic, příkopů nebo zelených pasů.
- Před zásypem výkopů bude přizván zástupce naší organizace (pí. Menzlová) ke kontrole **hloubky uložení** a ke kontrole hutnění zásypů (po vrstvách á 25 cm).
- Stávající asfaltový koberec komunikace bude v dotčeném místě odříznut a u napojení opravy na původní povrch komunikace bude použito bitumenových pásek nebo jinou technologií zamezující zatékání povrchových vod do vzniklé spáry.
- Na opravu obrusné vrstvy nebude použito recyklované obalované směsi. Opravu asfaltového povrchu provede výhradně odborná (akreditovaná) firma.
- Zásyp výkopů bude proveden pouze nesedavým materiálem včetně nových konstrukčních vrstev, které budou odpovídat ČSN 736126 a TP 102, 109.
- Před opravou živichých vrstev bude provedena zkouška hutnění podloží (nestmelených vrstev), která musí prokázat dodržení minimálního modulu přetvárnosti dle daných předpisů, včetně předání protokolu o zkoušce na SÚS ÚK provoz Louny.
- O vlastní povolení zásahu do silničního tělesa je nutné požádat Městský úřad Žatec, odbor dopravně správních agend.**

Kontakt

Organizace: Správa a údržba silnic Ústeckého kraje, příspěvková organizace, Ruská 260, 417 03 Dubí 3  
Tel.: 417 532 235 Fax.: 417 533 293 e-mail: [sus.tp@iol.cz](mailto:sus.tp@iol.cz)



# Správa a údržba silnic Ústeckého kraje, příspěvková organizace Ruská 260, 417 03 Dubí 3

- l) Před zahájením stavebních prací je nutné písemné převzetí dotčených silničních pozemků investorem stavby a po jejím ukončení písemné předání zpět do správy SÚS Ústeckého kraje, provoz Louny (pí. Menzlová 415652005).
- m) Zemina z výkopů a stavební materiál nebude skladován na vozovkách ani krajnicích ve správě SÚS Ústeckého kraje.
- n) Investor bude po dobu **60 měsíců** ode dne zpětného převzetí dotčeného místa vozovky SÚS Ústeckého kraje, provoz Louny průběžně a neprodleně zabezpečovat odstranění vzniklých závad a uhrazovat škody, které vzniknou v důsledku těchto závad na výše uvedené vozovce.
- o) Investor bude zodpovídat za škody prokazatelně zaviněné zásahem do dotčené vozovky i po ukončení záruční doby.
- p) SÚS ÚK nebude ručit za případné škody způsobené třetím osobám při provádění prací v silničních stavbách a pozemcích v rámci výše uvedené stavby.
- q) Investor uvede v případě znečištění nebo poškození vozovky vše do původního stavu.
- r) Investor zajistí na své náklady a během stavby zabezpečí kontrolu dopravního značení nutného při provádění vlastních prací.
- s) Veškeré změny při provádění stavebních prací oproti původnímu projektu, které se dotknou pozemků nebo komunikací v naší správě, budou předem projednány s naší organizací.
- t) Práce v siln. pozemcích a siln. tělesech **nebudou prováděny v zimním období** (od 1.11.-31.3.).
- u) Toto vyjádření má platnost 1 rok.
- v) Toto vyjádření je platné pouze v součinnosti se smlouvou **VI/4050/2022/LN** o smlouvě budoucí o zřízení služebnosti inženýrské sítě a smlouva **X/4049/2022/LN** o úpravě vzájemných práv a povinností souvisejících se vstupem do tělesa silnice, které investor uzavře a předloží silničnímu správnímu orgánu nejpozději před vydáním Rozhodnutí o zvláštním užívání komunikací pro provádění výše uvedených prací v silničních pozemcích a v silničním tělese.

Kontaktní adresa pro veškerou korespondenci a další jednání : Správa a údržba silnic Ústeckého kraje,  
Poděbradova 2653, 440 01 Louny

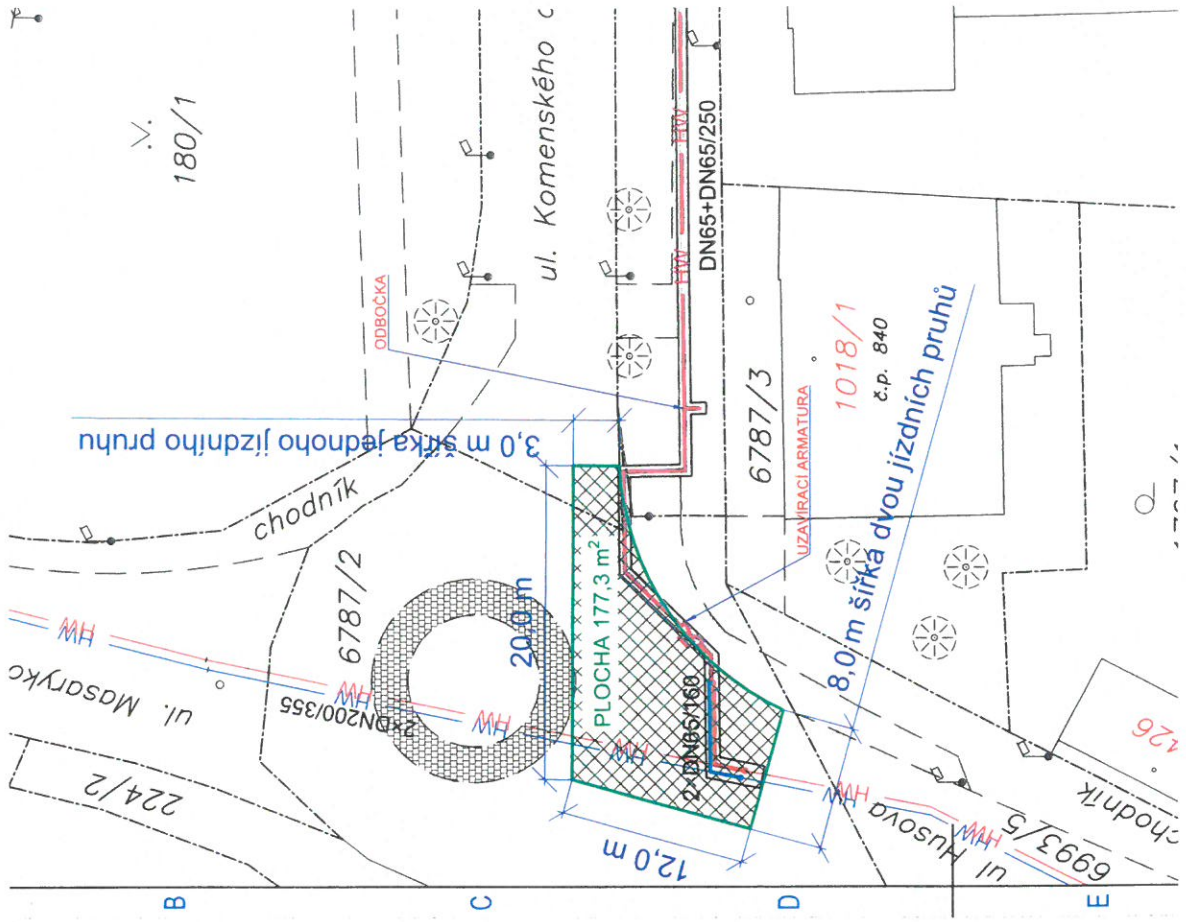
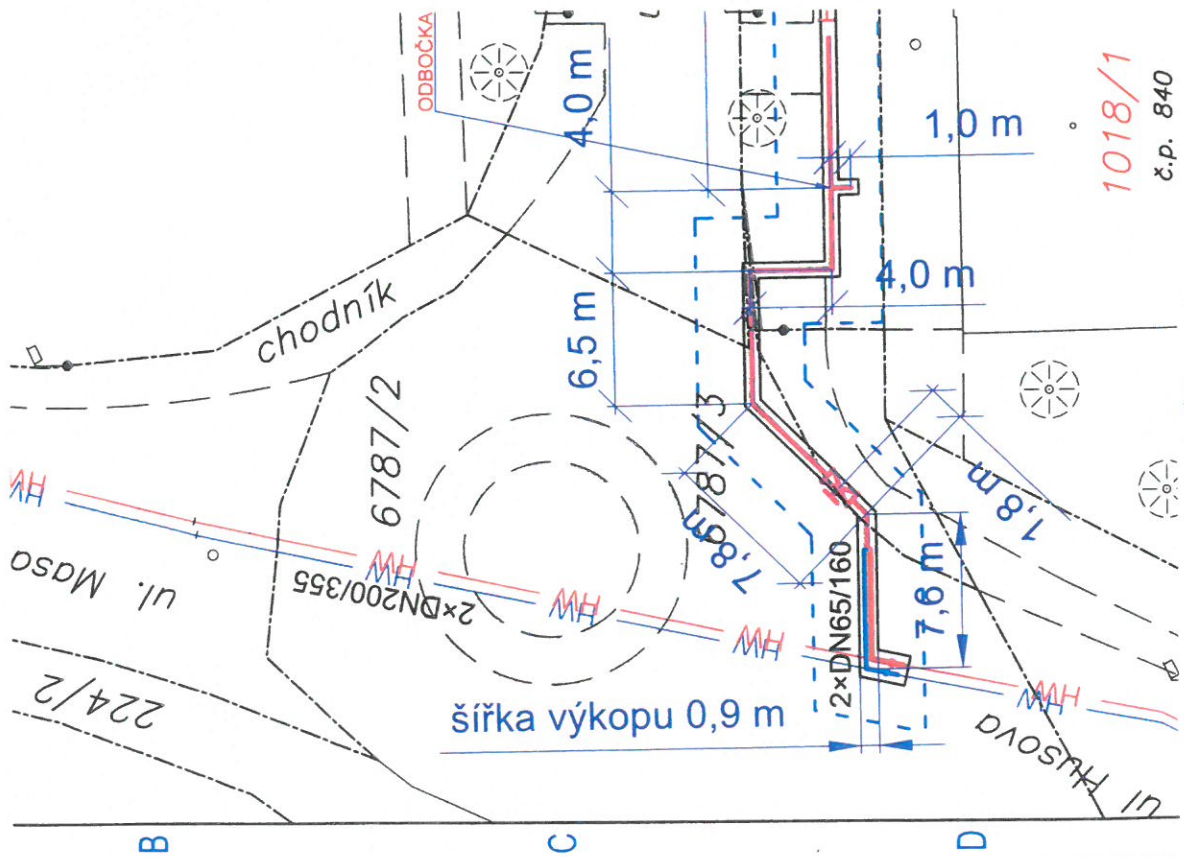
Správa a údržba silnic Ústeckého kraje,  
příspěvková organizace  
Ruská 260, 417 03 Dubí 3 ⑬

Ing. Jana Šilerová  
vedoucí správního úseku

## Kontakt

Organizace: Správa a údržba silnic Ústeckého kraje, příspěvková organizace, Ruská 260, 417 03 Dubí 3  
Tel.: 417 532 235 Fax.: 417 533 293 e-mail: [sus.tp@iol.cz](mailto:sus.tp@iol.cz)





Správa : údržba sítě  
příspěvková organizace  
Ruská 260, 417 03 Dubí 3